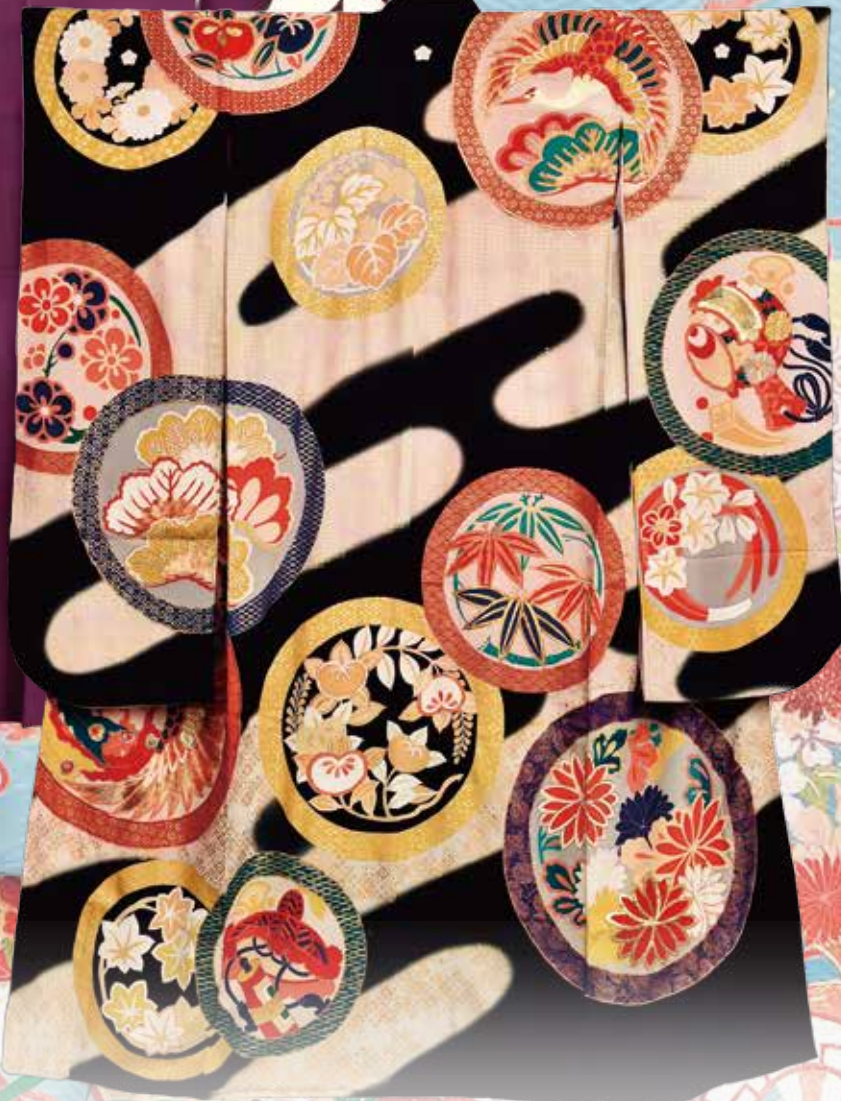


船場花嫁物語

平成28年5月28日(土)～6月26日(日)



■会期中の休館日 火曜日、第三月曜日(5月31日、6月7日・14日・20日・21日)

■開館時間 10:00～17:00 (入館は16:30まで)

■会場 大阪くらしの今昔館企画展示室

■入館料 企画展のみ300円
一般：常設展+企画展800円(団体700円)
学生：常設展+企画展500円(団体400円)

■主催 大阪くらしの今昔館

■交通 ◎電車の場合／地下鉄谷町線・堺筋線、阪急線「天神橋筋六丁目」駅
下車3号出口より連絡、エレベーターで8階へ。
JR大阪環状線「天満」駅から北へ徒歩7分。
◎お車の場合／阪神高速守口線「長柄」出口・都島通経由、約500m。

大阪市立住まいのミュージアム

大阪くらしの今昔館

〒530-0041 大阪市北区天神橋6丁目4-20 住まい情報センター8階
TEL 06-6242-1170代 FAX 06-6354-8601 <http://konjyakukan.com/>